

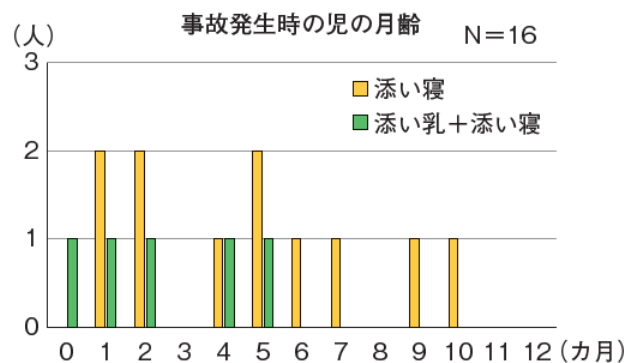
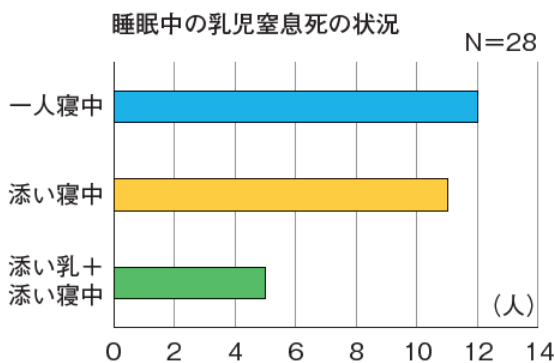
■おわびと訂正■

ペリネイタルケア 42 巻 1 号特集「乳房をケアリングする」におきまして、下記のとおり、記載すべき出典が脱落しておりました。著者ならびに関係者の皆さま、読者の皆さまに謹んでお詫び申し上げますとともに、ここに訂正いたします。

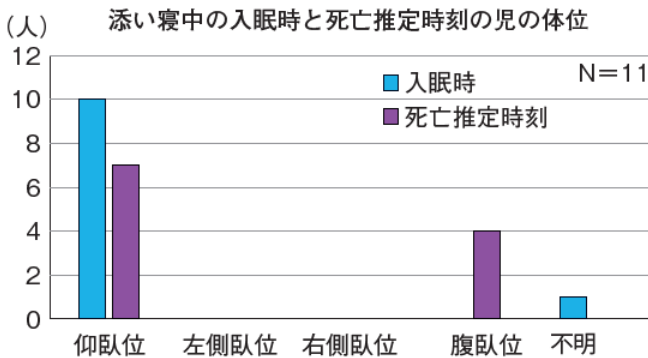
特集9「【トピックス】添い寝・添い乳に気をつけて！」

p.41 図1「過去 11 年（2010～2021）における S 県の乳児窒息死症例についての調査結果」

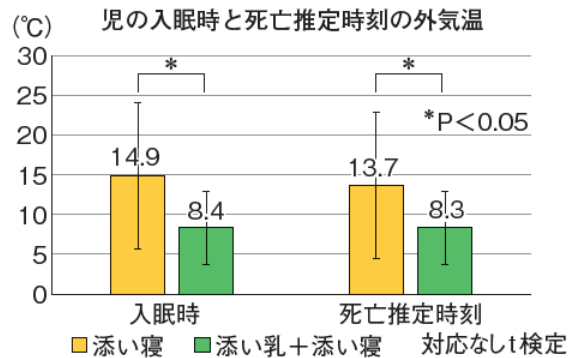
正しくは下記のとおりです。



添い乳中の窒息死は、より低月齢の乳児に発生している。



仰臥位で入眠していた乳児が腹臥位にて発見されている。



添い乳ありの症例で外気温が低く、統計的有意差が確認された。

図1 過去 11 年（2010～2021）における S 県の乳児窒息死症例についての調査結果

中野美夏, 立岡弓子. 添い寝・添い乳に起因した乳児窒息死に関する実態—滋賀県の法医剖検例による検討—. 滋賀医科大学シンポジウム (2022年11月8日開催) より